

Wichtiger Servicehinweis für Windows 10 Systeme

Fehlerbeschreibung

Aktuell **kann** es bei verschiedenen Geräten mit Windows 10 Betriebssystem direkt nach der Benutzeranmeldung zur Anzeige eines schwarzen Bildschirms (Blackscreen) kommen, der bis zu 15 Minuten andauert.

Ursache

Verursacht durch ein Windows 10 Update.

Problemlösung

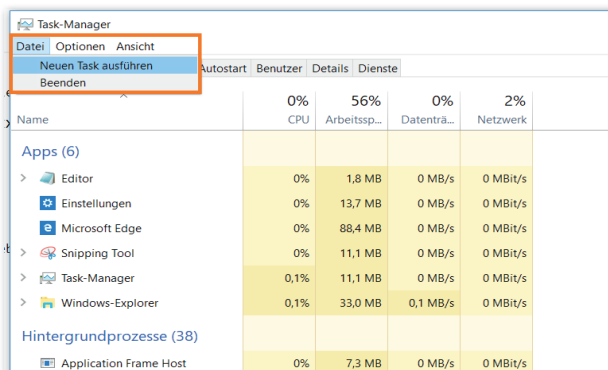
Deaktivierung des Microsoft App-Vorbereitungsdienstes anhand der nachfolgenden Schritte.

- 1 Öffnen Sie den Taskmanager mittels der Tastenkombination **STRG + SHIFT + ESC**.

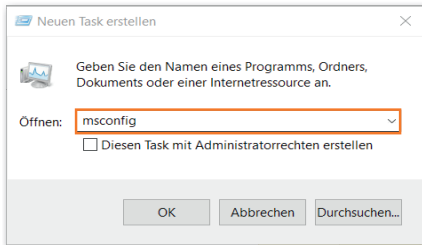


DIES IST AUCH WÄHREND DES BLACKSCREENS MÖGLICH!

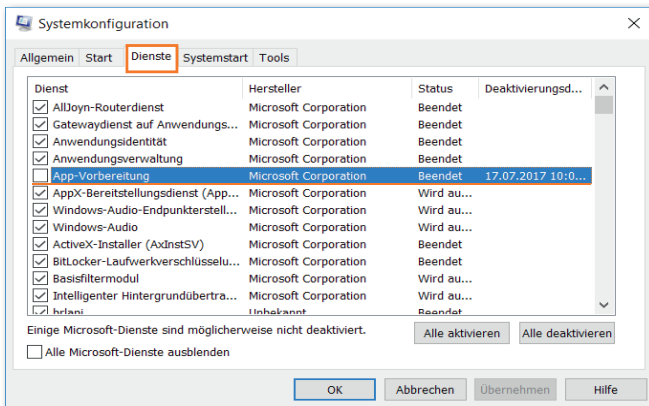
- 2 Klicken Sie auf **Datei > Neuen Task ausführen**



- 3 Geben Sie im nachfolgenden Fenster in das Feld **msconfig** ein und bestätigen Sie mit OK.



- 4 Wählen Sie im sich öffnenden Fenster Systemkonfiguration den Reiter **Dienste**. Suchen Sie in der Liste den Dienst App-Vorbereitung und entfernen Sie den Haken aus dem Kontrollkästchen. Bestätigen Sie anschließend mit OK.



- 5 Das System fordert Sie auf, Ihr Gerät neu zu starten. Führen Sie den Neustart durch. Anschließend sollte das Blackscreen-Problem behoben sein.

